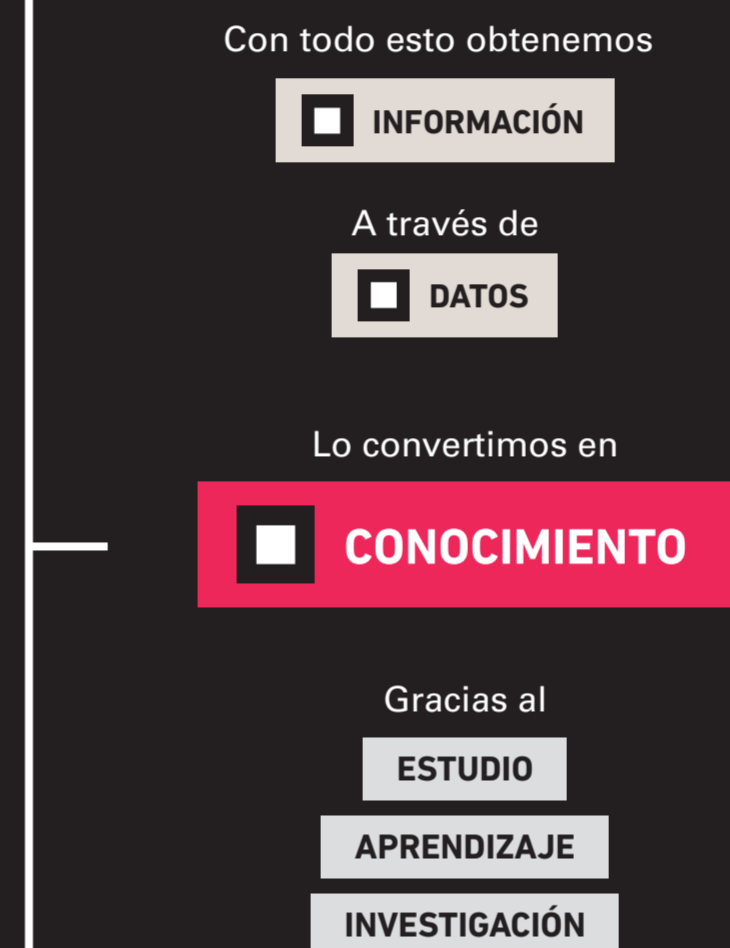
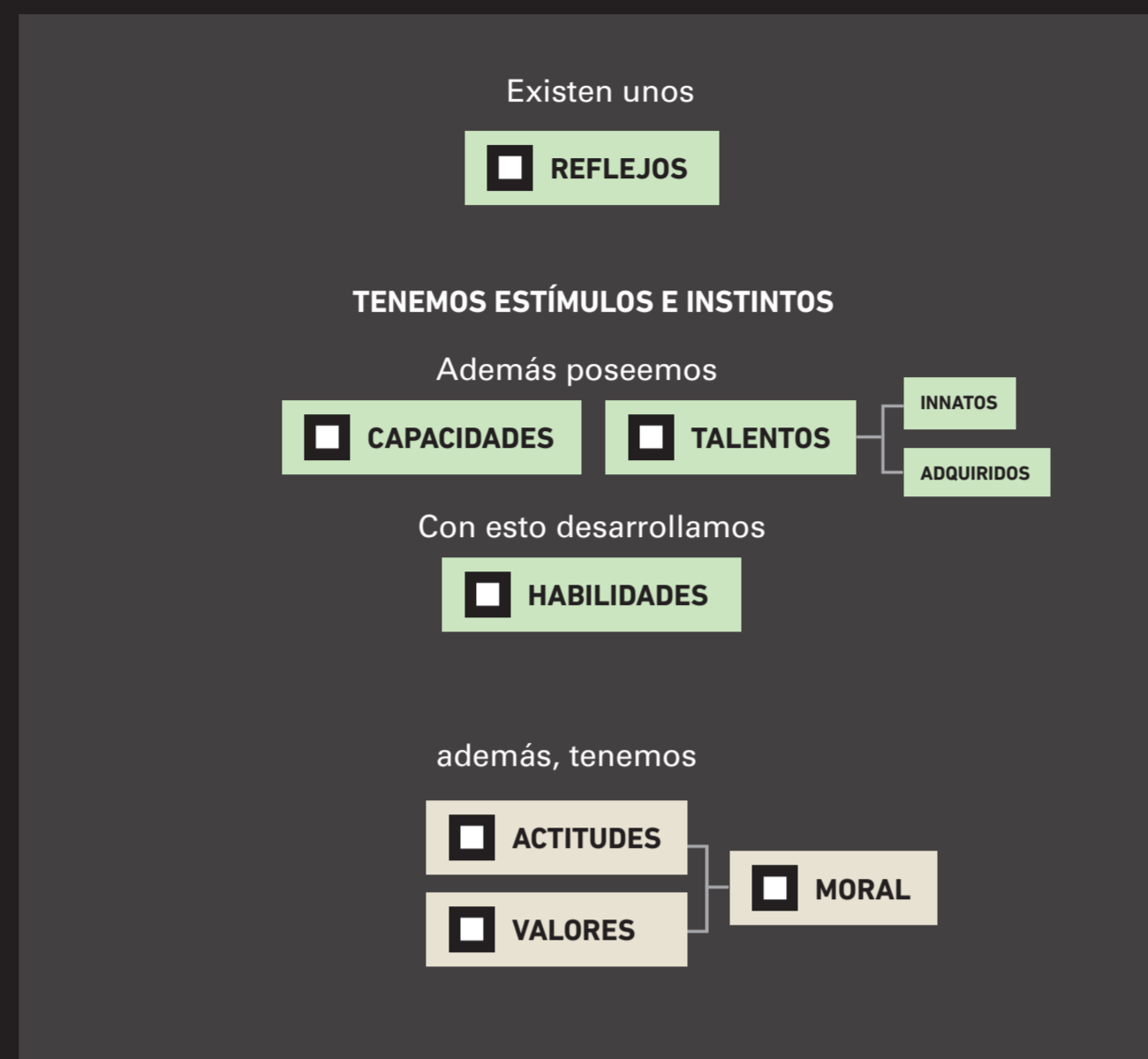
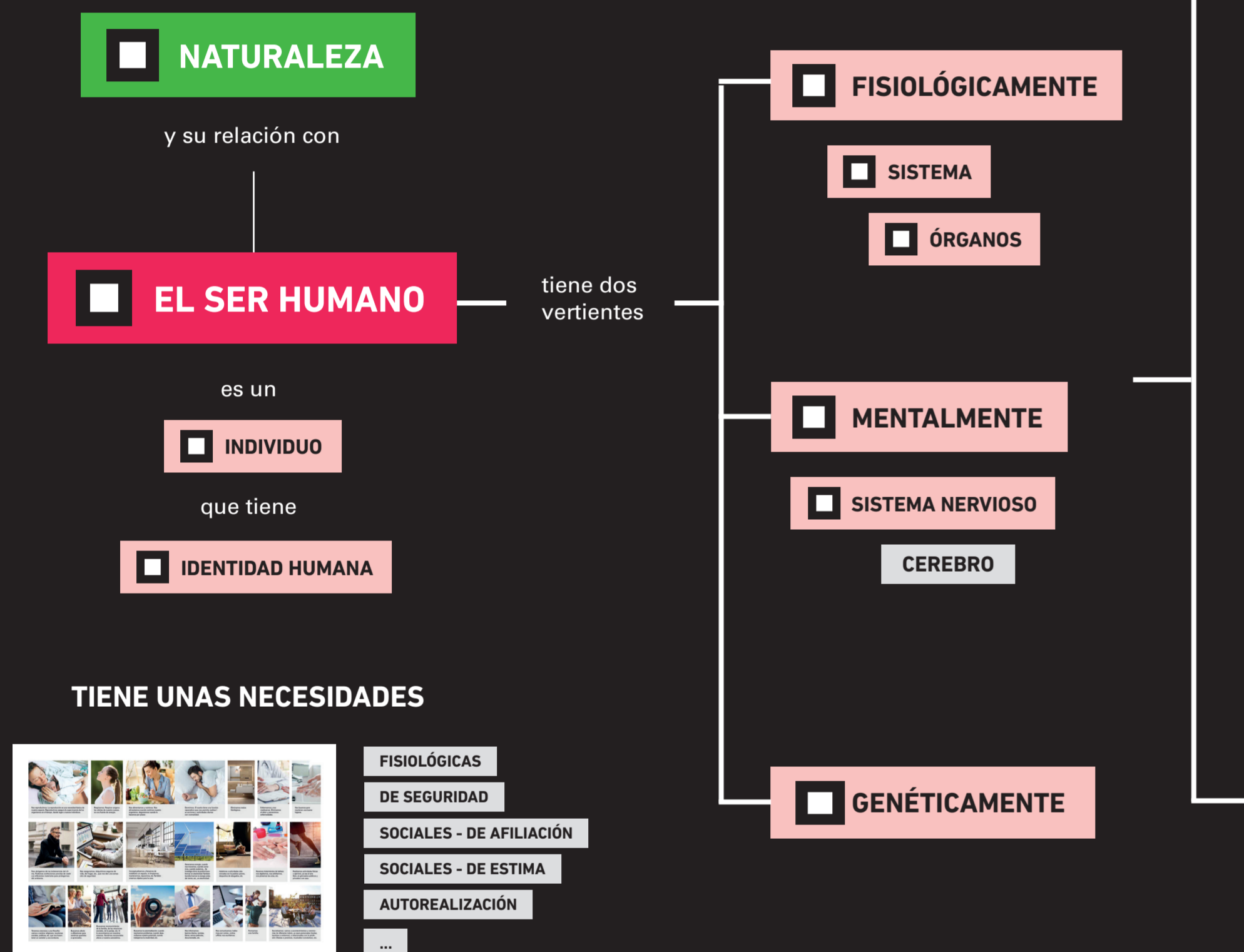


SAPIENS DE LA PERSONALIDAD

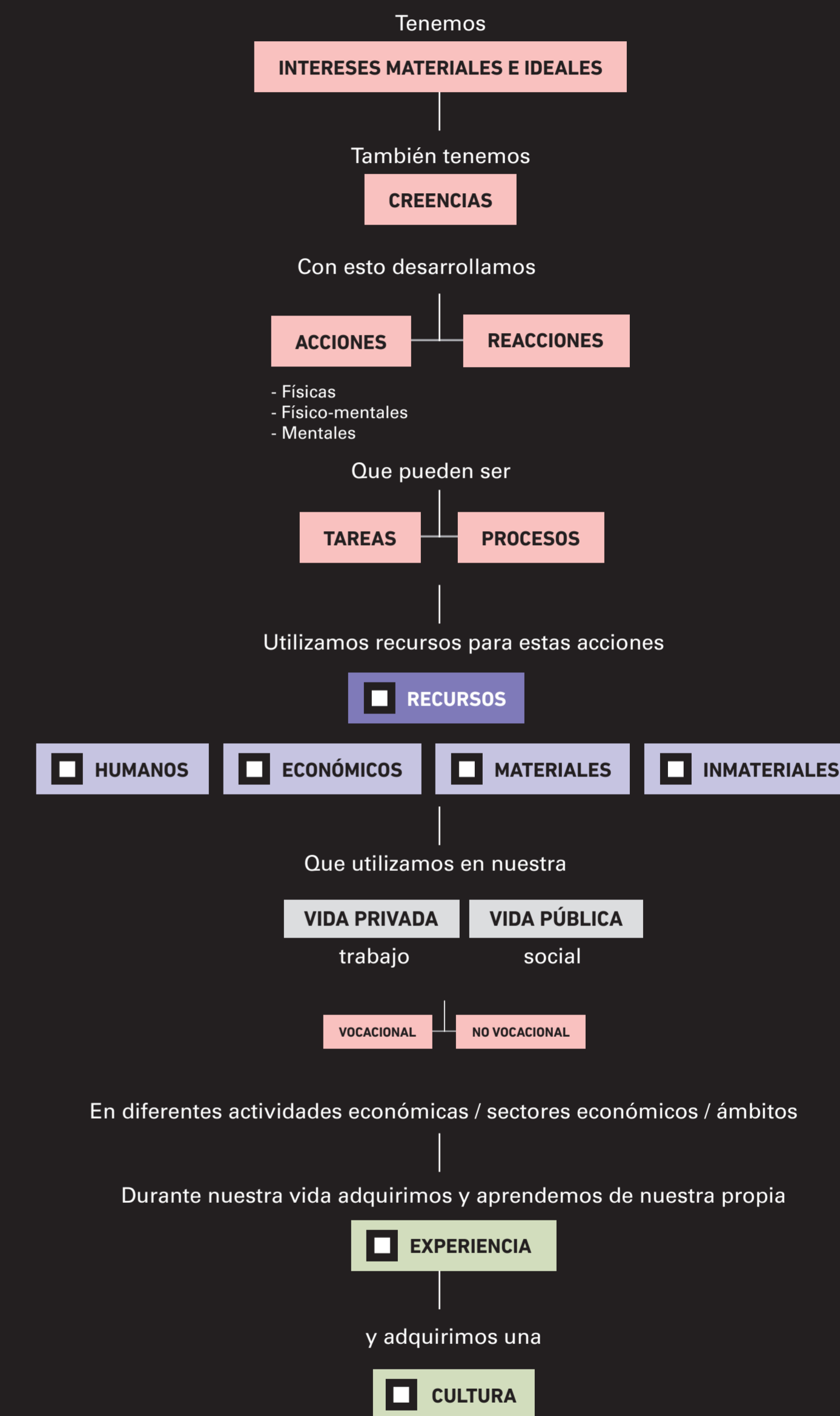
- QUÉ ES LA PERSONALIDAD
- CON QUÉ LA PODEMOS COMPARAR
- TIPOS DE PERSONALIDAD:
 - QUIÉN
 - DÓNDE
 - PARA QUÉ
 - POR QUÉ
 - CON QUÉ
 - CUÁNDO
 - PARA QUÉ
- HISTORIA DE LA PERSONALIDAD



Con Sapiens **comprendemos** el conocimiento y lo **conectamos** para tener un **criterio** lo más **objetivo** posible

- NO FANATISMO
- NO RADICALIDAD
- NO INFORMACIÓN SESGADA

Con esto desarrollamos nuestra vida personal y profesional



Todo esto forma nuestra

PERSONALIDAD

Rasgos

- Apertura a la experiencia
- Responsabilidad
- Extroversión
- Amabilidad
- Neurotilismo

CONSECUENCIAS PROFESIONALES

- LIDERA
- EMPODERA
- COMUNICA
- EMPATÍA
- PERSUASIÓN
- BÚSQUEDA EXCELENCIA

CONDUCTA

CARÁCTER

TEMPERAMENTO

HÁBITOS

COSTUMBRES

EGO VANIDAD

CUESTIONAMIENTO STATU QUO

VALENTÍA

DISCIPLINA

SENTIDO DEL HUMOR

VISIÓN HOLÍSTICA

VISIÓN SISTÉMICA

ESFUERZO

CONSTANCIA

SACRIFICIO

AUTENTICIDAD

EFICIENCIA

LIBERTAD

CURIOSIDAD

SINCERIDAD

MIEDO

COMPULSIVIDAD / IMPULSIVIDAD

RESILIENCIA

PRAGMATISMO

PENSAMIENTO CRÍTICO

NO DOGMÁTICO

IMAGINACIÓN

ILUSIÓN

PASIÓN

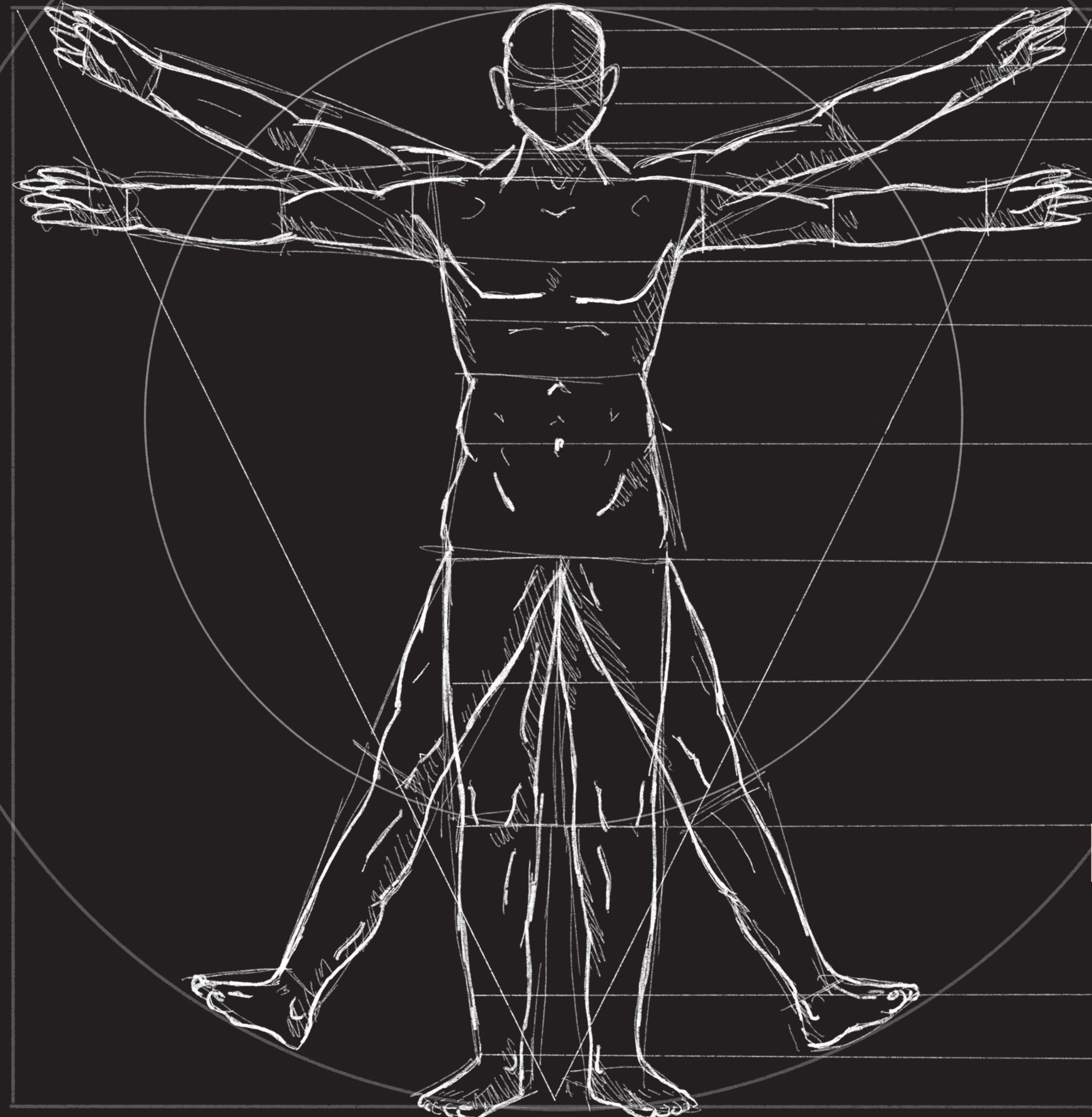
AMOR

OBSESIÓN

AMBICIÓN

COMPETITIVIDAD

CREATIVIDAD



El individuo genera un

ENTORNO FAMILIAR

Y a través de organizaciones crea una

SOCIEDAD

BASADO EN LAS TEORÍAS SOBRE LA PERSONALIDAD

- TEORÍA PSICOANALÍTICA - SIGMUND FREUD
- TEORÍA HUMANISTA - CARL ROGERS Y ABRAHAM MASLOW
- TEORÍA DE LOS RASGOS - GORDON ALLPORT, RAYMOND CATTELL, HANS EYSENCK
- TEORÍA CONDUCTIVISTA - JOHN B. WATSON, B. F. SKINNER
- TEORÍA COGNITIVA SOCIAL - ALBERT BANDURA
- TEORÍA DE LA PSICOLOGÍA ANALÍTICA - CARL GUSTAV JUNG
- TEORÍA EVOLUTIVA - CHARLES DARWIN (BASE BIOLÓGICA) Y DAVID BUSS (APLICADA A LA PSICOLOGÍA)
- TEORÍA BIOLÓGICA - HANS EYSENCK, JEFFREY ALAN GRAY
- TEORÍA DEL APEGO - JOHN BOWLBY
- TEORÍA DE MASLOW
- TEORÍA DE LA AUTODETERMINACIÓN - EDWARD L. DECI Y RICHARD M. RYAN
- MODELO BIG FIVE - PAUL COSTA Y ROBERT MCCRAE